

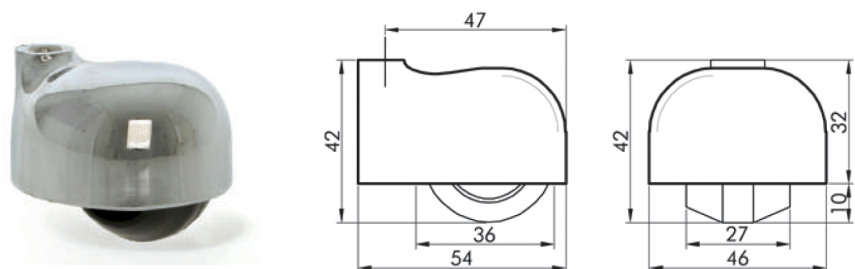


DISEÑO EN RUEDAS Y ACCESORIOS PARA MUEBLES

1- RUEDAS	4-6
2- PERNOS PARA RUEDAS	7-8
3- PATINES	9-10
4- PERNOS PARA PATINES	11-12
5- SISTEMAS DE FIJACIÓN	13
6-ENSAMBLADORES	14-16
7-PASACABLES	17
8- IMANES	18-19
9- TIRADORES Y PULSADORES	19
10- BISAGRAS	20-21
11- PISTÓN A GAS	21
12- CORREDERAS METÁLICAS	22-23
13- CORREDERAS TELESCÓPICAS	24-29
14- CAPUCHONES	28-29
15- PORTA CDS	30
16-ACCESORIOS	30

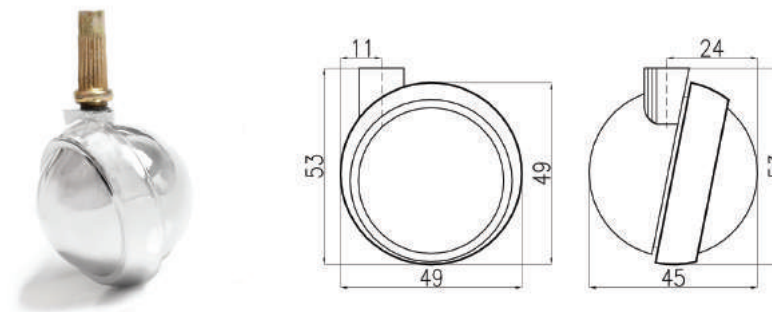
RUEDAS

CÓDIGO ► 60



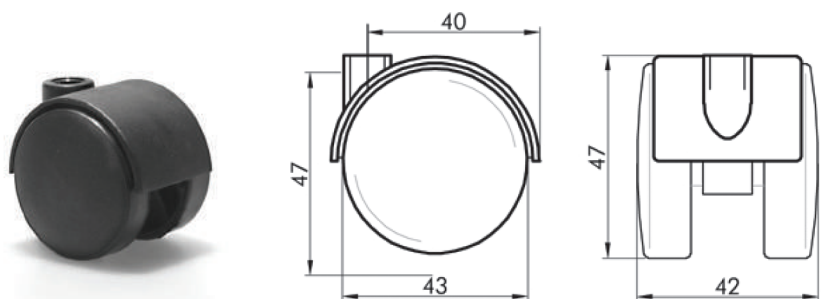
CUERPO	RODAMIENTO	Ø	EJE	RESISTENCIA
ZAMAC 5 PULIDO Y CROMADO	NYLON 6.6	36 mm	ACERO TREFILADO 1010	45 kg

CÓDIGO ► 90



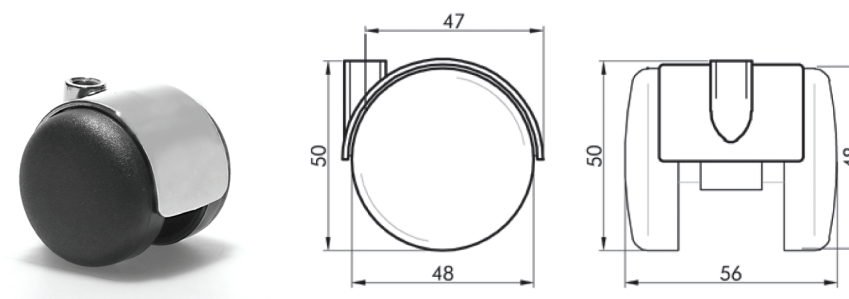
RODAMIENTO	Ø	EJE	RESISTENCIA
ZAMAC 5 PULIDO Y CROMADO	49 mm	ACERO TREFILADO 12L14	45 kg

CÓDIGO ► 100



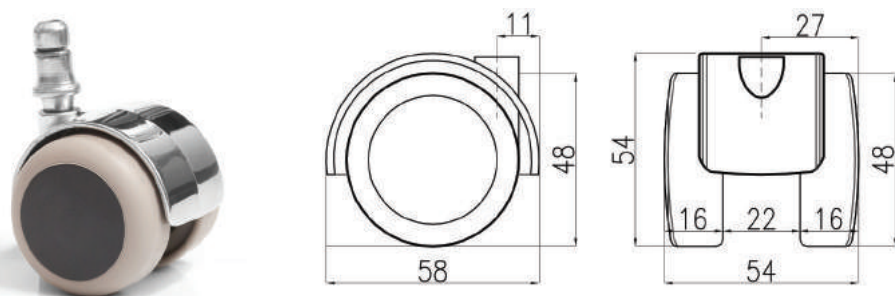
CUERPO	RODAMIENTO	Ø	EJE	RESISTENCIA
NYLON 6.6	NYLON 6.6	43 mm	ACERO TREFILADO 12L14	40 kg

CÓDIGO ► 200



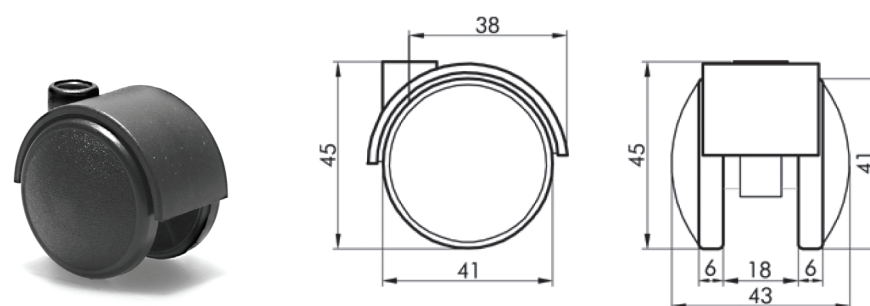
CUERPO	RODAMIENTO	Ø	EJE	RESISTENCIA
ZAMAC 5 PULIDO Y CROMADO	NYLON 6.6	48 mm	ACERO TREFILADO 12L14	50 kg

CÓDIGO ► 200 PFG



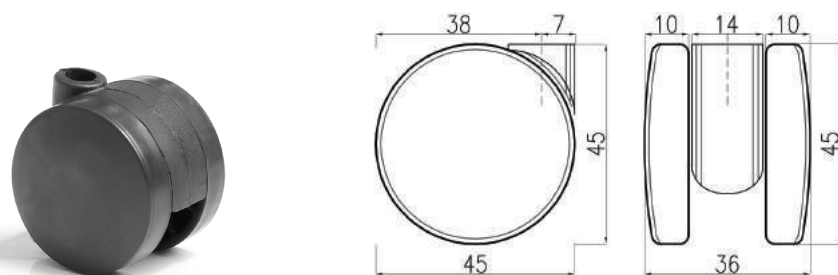
CUERPO	RODAMIENTO	BANDA	Ø	EJE	RESISTENCIA
ZAMAC 5 PULIDO Y CROMADO	NYLON 6.6	BESTOPRENE	48 mm	ACERO TREFILADO 12L14	50 kg

CÓDIGO ► 400



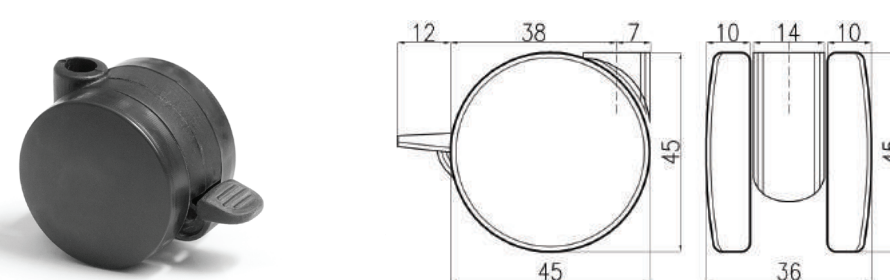
CUERPO	RODAMIENTO	Ø	EJE	RESISTENCIA
NYLON 6.6	NYLON 6.6	41 mm	ACERO TREFILADO 12L14	30 kg

CÓDIGO ► 450



CUERPO	RODAMIENTO	Ø	EJE	RESISTENCIA
POLIPROPILENO	POLIPROPILENO	45 mm	ACERO TREFILADO 12L14	25 kg

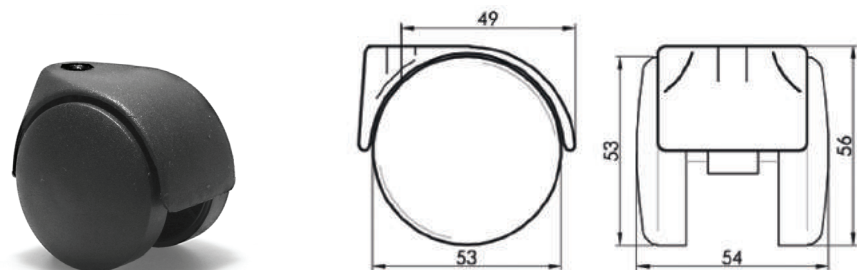
CÓDIGO ► 451



FRENO	CUERPO	RODAMIENTO	Ø	EJE	RESISTENCIA
NYLON	POLIPROPILENO	POLIPROPILENO	45 mm	ACERO TREFILADO 12L14	25 kg

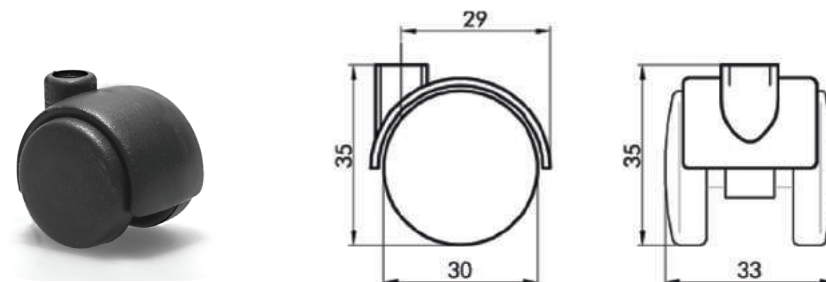
RUEDAS

CÓDIGO ► 500



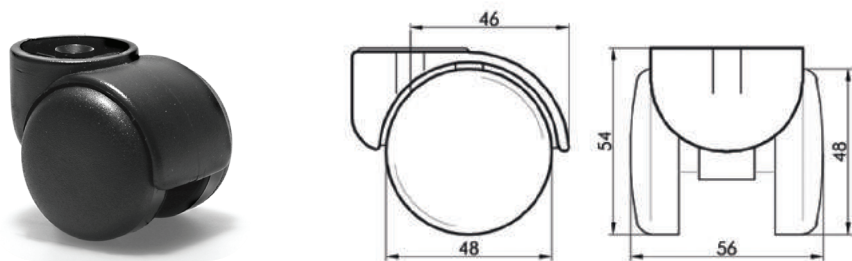
CUERPO	RODAMIENTO	Ø	EJE	RESISTENCIA
NYLON 6.6	NYLON 6.6	53 mm	ACERO TREFILADO 12L14	45 kg

CÓDIGO ► 1130



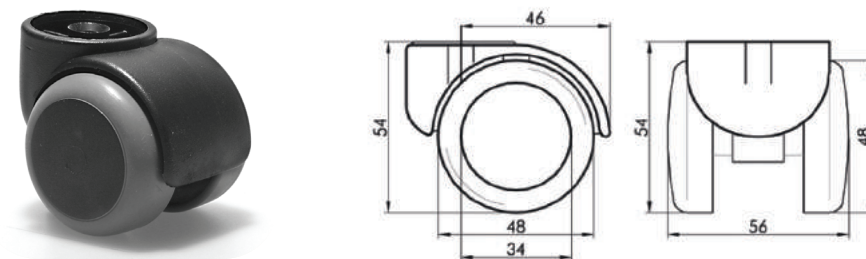
CUERPO	RODAMIENTO	Ø	EJE	RESISTENCIA
NYLON 6.6	NYLON 6.6	30 mm	ACERO TREFILADO 12L14	30 kg

CÓDIGO ► 1400



CUERPO	RODAMIENTO	Ø	EJE	RESISTENCIA
NYLON 6.6	NYLON 6.6	48 mm	ACERO TREFILADO 12L14	45 kg

CÓDIGO ► 1400 G



CUERPO	RODAMIENTO	Ø	EJE	RESISTENCIA
NYLON 6.6	NYLON 6.6	48 mm	ACERO TREFILADO 12L14	45 kg

BANDA DE COLOR: BESTOPRENE

COLORES



► Los diferentes modelos de ruedas pueden ser utilizadas con cualquier tipo de perno. Consultar por colores sobre pedido.

PERNO ► ROSCA 5/ 16 W



MATERIAL	
ACERO 1010R ESTAMPADO EN FRÍO	
MEDIDA	CÓDIGO
14 mm	1.14
30 mm	1.30
36 mm	1.36

PERNO ► ROSCA 3/ 8 W



MATERIAL	
ACERO 1010R ESTAMPADO EN FRÍO	
MEDIDA	CÓDIGO
14 mm	2.14

PERNO ► ESTRIADO



MATERIAL	
ACERO 1010R ESTAMPADO EN FRÍO	
MEDIDA	CÓDIGO
11 mm	3.11
14 mm	3.14
23 mm	3.23

PERNO ► PLATO CUADRADO
PARA 4 TORNILLOS



MATERIAL	MATERIAL PLATO
ACERO 1010R ESTAMPADO EN FRÍO	CHAPA DE ACERO DD 1010
ESPESOR	CÓDIGO
1.5 mm	4.C

PERNO ► PLATO RECTANGULAR
PARA 4 TORNILLOS



MATERIAL	MATERIAL PLATO
ACERO 1010R ESTAMPADO EN FRÍO	CHAPA DE ACERO DD 1010
ESPESOR	CÓDIGO
1.5 mm	4.R

PERNOS PARA RUEDAS

PERNO ► ROSCA 1/4 W



MATERIAL	
ACERO 1010R ESTAMPADO EN FRÍO	
MEDIDA	CÓDIGO
26 mm	5.26
36 mm	5.36

PERNO ► PARA MADERA



MATERIAL	
ACERO 1010R ESTAMPADO EN FRÍO	
MEDIDA	CÓDIGO
45 mm	5.45

PERNO ► PERNO CON ANILLO



MATERIAL	
ACERO 1010R ESTAMPADO EN FRÍO	
MEDIDA	CÓDIGO
11 mm	8

PERNO ► SOPORTE L PARA PLACAS DE 18 MM



MATERIAL		MATERIAL SOPORTE
ACERO 1010R ESTAMPADO EN FRÍO		CHAPA DE ACERO DD 1010
ESPESOR	MEDIDA	CÓDIGO
1.5 mm	18 mm	7

PERNO ► SOPORTE U DE 40



MATERIAL	MATERIAL SOPORTE	ESPESOR
ACERO 1010R ESTAMPADO EN FRÍO	CHAPA DE ACERO DD 1010	1.5 mm
MEDIDA		CÓDIGO
15 mm		9.40.15
18 mm		9.40.18
19 mm		9.40.19
22 mm		9.40.22
25 mm		9.40.25

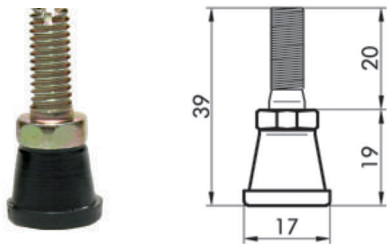
PERNO ► SOPORTE U DE 60



MATERIAL	MATERIAL SOPORTE	ESPESOR
ACERO 1010R ESTAMPADO EN FRÍO	CHAPA DE ACERO DD 1010	1.5 mm
MEDIDA		CÓDIGO
15 mm		9.60.15
18 mm		9.60.18
19 mm		9.60.19
22 mm		9.60.22
25 mm		9.60.25

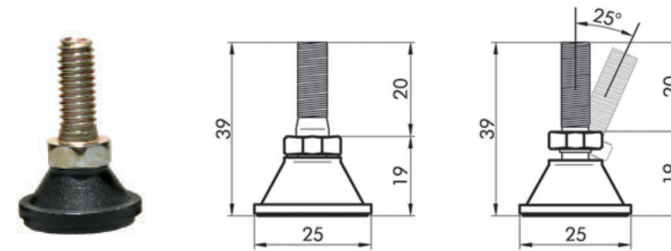
► Soporte U: Consultar por colores sobre pedido.

CÓDIGO ► 30



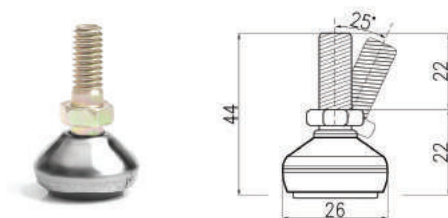
MATERIAL CUERPO	Ø	RESISTENCIA	OPCIÓN
NYLON 6.6	17 mm	50 kg	FIJO (F)

CÓDIGO ► 50



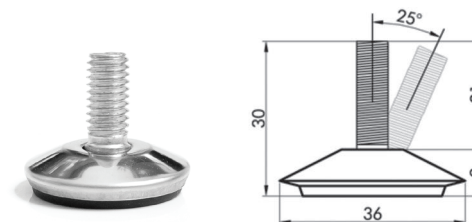
MATERIAL CUERPO	Ø	RESISTENCIA	OPCIÓN
NYLON 6.6	25 mm	50 kg	FIJO (F) MÓVIL (M)

CÓDIGO ► 70



MATERIAL CUERPO	Ø	RESISTENCIA	OPCIÓN
NYLON 6.6 CUBIERTO CON ACERO INOXIDABLE SAE 304 PULIDO	26 mm	50 kg	MÓVIL (M)

CÓDIGO ► 80



MATERIAL CUERPO	Ø	RESISTENCIA	OPCIÓN
NYLON 6.6 CUBIERTO CON ACERO INOXIDABLE SAE 304 PULIDO	36 mm	50 kg	MÓVIL (M)

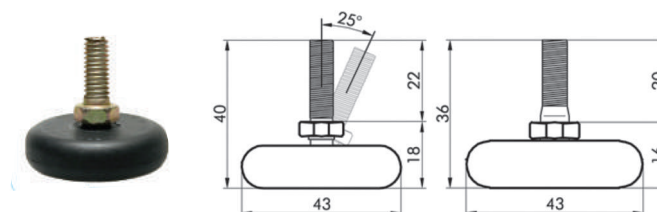
PATINES

CÓDIGO ► 1000



MATERIAL CUERPO	Ø	RESISTENCIA	OPCIÓN
NYLON 6.6	35 mm	50 kg	MÓVIL (M)

CÓDIGO ► 1100



MATERIAL CUERPO	Ø	RESISTENCIA	OPCIÓN
NYLON 6.6	43 mm	60 kg	FIJO (F) MÓVIL (M)

CÓDIGO ► 1120



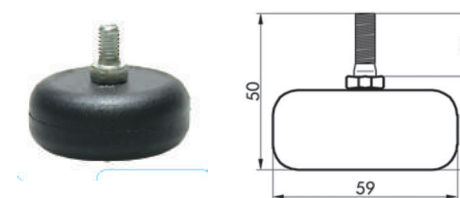
MATERIAL	MEDIDA BASE
NYLON 6.6	50x15x6 mm
ALTURA PERNOS PLÁSTICOS	DIÁMETRO PERNOS PLÁSTICOS
12 mm	6 mm

CÓDIGO ► 1121



MATERIAL	MEDIDA BASE
NYLON 6.6	50x15x6 mm
ALTURA PERNOS PLÁSTICOS	DIÁMETRO PERNOS PLÁSTICOS
24 mm	6 mm

CÓDIGO ► 1600



MATERIAL CUERPO	Ø	RESISTENCIA	OPCIÓN
NYLON 6.6	59 mm	50 kg	FIJO (F)

► Consultar por colores sobre pedido.

PERNO ► ROSCA 5/ 16 W



MATERIAL			
ACERO 1010R ESTAMPADO EN FRÍO			
MEDIDA	RANURADO	MOVILIDAD	CÓDIGO
20 mm	CON RANURA	FIJO	1.20 C.R.F
20 mm	SIN RANURA	FIJO	1.20 S.R.F
20 mm	CON RANURA	MÓVIL	1.20 C.R.M
20 mm	SIN RANURA	MÓVIL	1.20 S.R.M
30 mm	CON RANURA	FIJO	1.30 C.R.F
30 mm	SIN RANURA	FIJO	1.30 S.R.F
30 mm	CON RANURA	MÓVIL	1.30 C.R.M
30 mm	SIN RANURA	MÓVIL	1.30 S.R.M
36 mm	CON RANURA	FIJO	1.36 C.R.F
36 mm	SIN RANURA	FIJO	1.36 S.R.F
36 mm	CON RANURA	MÓVIL	1.36 C.R.M
36 mm	SIN RANURA	MÓVIL	1.36 S.R.M

PERNO ► ROSCA 3/ 8 W



MATERIAL		
ACERO 1010R ESTAMPADO EN FRÍO		
MEDIDA	MOVILIDAD	CÓDIGO
20 mm	FIJO	2.20. F
20 mm	MÓVIL	2.20. M

PERNO ► ESTRIADO



MATERIAL		
ACERO 1010R ESTAMPADO EN FRÍO		
MEDIDA	MOVILIDAD	CÓDIGO
23 mm	FIJO	2.23. F
23 mm	MÓVIL	2.23. M

PERNO ► PLATO 4 TORNILLOS



MATERIAL		MATERIAL PLATO
ACERO 1010R ESTAMPADO EN FRÍO		CHAPA DE ACERO DD 1010
MEDIDA	MOVILIDAD	CÓDIGO
29x29 mm	MÓVIL	4 C.M
28x44 mm	MÓVIL	4 R.M

PERNOS PARA PATINES

PERNO ► ROSCA 1/ 4 W



MATERIAL		
ACERO 1010R ESTAMPADO EN FRÍO		
MEDIDA	MOVILIDAD	CÓDIGO
26 mm	FIJO	5.26.F
26 mm	MÓVIL	5.26.M

PERNO ► PERNO CON ANILLO



MATERIAL		
ACERO 1010R ESTAMPADO EN FRÍO		
MEDIDA	MOVILIDAD	CÓDIGO
11 mm	FIJO	8.F
11 mm	MÓVIL	8.M

PERNO ► SOPORTE U DE 40 MM



MATERIAL	MATERIAL SOPORTE	ESPESOR
ACERO 1010R ESTAMPADO EN FRÍO	CHAPA DE ACERO DD 1010	1.5 mm
MEDIDA		CÓDIGO
40x15 mm		9.40.15
40x18 mm		9.40.18
40x19 mm		9.40.19
40x22 mm		9.40.22
40x25 mm		9.40.25

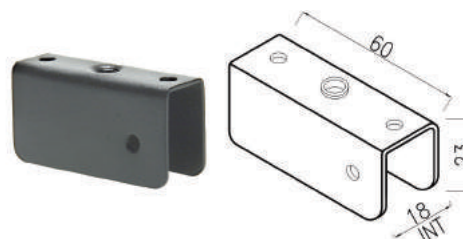
► Consultar por colores sobre pedido.

SOPORTE U DE 40 MM



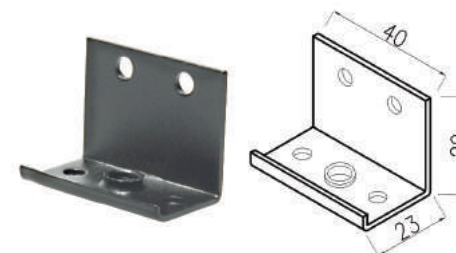
MATERIAL	ESPELOR	ROSCA
ACERO 1010R ESTAMPADO EN FRÍO	1.5 mm	5/16 W
MEDIDA	CÓDIGO	
40x15 mm	72.40.15	
40x18 mm	72.40.18	
40x19 mm	72.40.19	
40x22 mm	72.40.22	
40x25 mm	72.40.25	

SOPORTE U DE 60 MM



MATERIAL	ESPELOR	ROSCA
ACERO 1010R ESTAMPADO EN FRÍO	1.5 mm	5/16 W
MEDIDA	CÓDIGO	
60x15 mm	72.60.15	
60x18 mm	72.60.18	
60x19 mm	72.60.19	
60x22 mm	72.60.22	
60x25 mm	72.60.25	

SOPORTE L



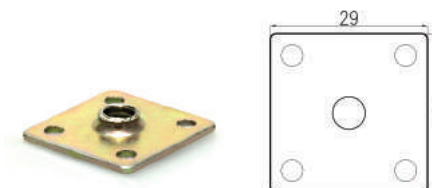
MATERIAL	ESPELOR	ROSCA
ACERO 1010R ESTAMPADO EN FRÍO	1.5 mm	5/16 W
MEDIDA	CÓDIGO	
40x18 mm	73	

PLATO PARA 2 TORNILLOS CON ROSCA CENTRAL



MATERIAL	ESPELOR	ROSCA	CÓDIGO
CHAPA DE ACERO DD 1010	1.5 mm	5/16 W	75

PLATO CUADRADO PARA 4 TORNILLOS



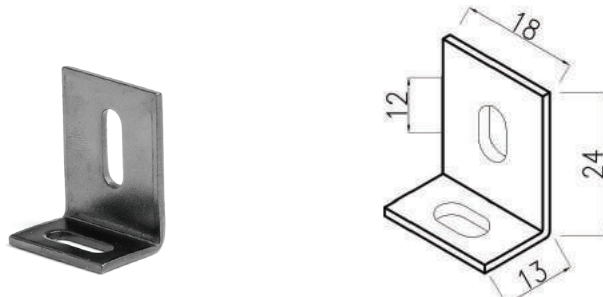
MATERIAL	ESPELOR	ROSCA	CÓDIGO
CHAPA DE ACERO DD 1010	1.5 mm	5/16 W	74.1
		3/8 W	74.2

► Consultar por colores sobre pedido.

ENSAMBLADORES

CÓDIGO ► 9

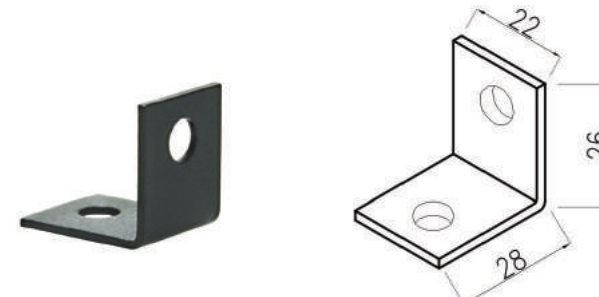
ESCUADRA REGULABLE



MATERIAL	ESPESOR	MEDIDAS	DIAMETRO AGUJEROS	OPCIONES
CHAPA ACERO DD 1010	1.5 mm	24x13 mm	4x12 mm	EMPAVONADO NEGRO ZINCADO AZUL

CÓDIGO ► 10

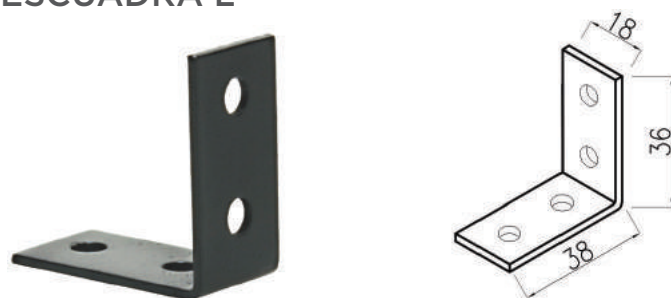
ESCUADRA L



MATERIAL	ESPESOR	MEDIDAS	DIAMETRO AGUJEROS	OPCIÓN
CHAPA ACERO DD 1010	1.5 mm	26x28 mm	5 mm	NEGRO

CÓDIGO ► 12

ESCUADRA L



MATERIAL	ESPESOR	MEDIDAS	DIAMETRO AGUJEROS	OPCIÓN
CHAPA ACERO DD 1010	1.5 mm	36x38 mm	8 mm	NEGRO

CÓDIGO ► 14 PV

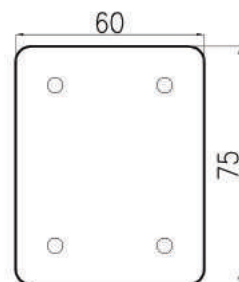
ESCUADRA REFORZADA



MATERIAL	ESPESOR	MEDIDAS	DIAMETRO AGUJEROS	OPCIONES
CHAPA ACERO DD 1010	1.5 mm	30x30 mm	4 mm	EMPAVONADO NEGRO ZINCADO AZUL

CÓDIGO ► 72.60

CHAPA PLANA



MATERIAL	ESPELOR	MEDIDAS	DIAMETRO AGUJEROS	OPCIONES
CHAPA ACERO DD 1010	1.5 mm	60x75 mm	5 mm	EMPAVONADO NEGRO ZINCADO AZUL

CÓDIGO ► 17

CONECTOR CON TORNILLO PARA UNIÓN DE PLACAS



MATERIAL	ESPELOR	TORNILLO	ROSCA	OPCIONES
ZAMAC 5 PULIDO	2 mm	EMPAVONADO	1/4 w	NEGRO NIQUELADO AZUL

CÓDIGO ► 19

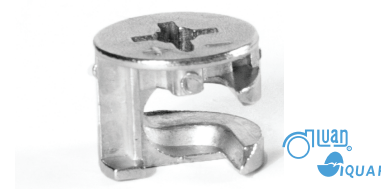
CONECTOR CON TORNILLO PARA UNIÓN DE PLACAS



MATERIAL	ESPELOR	TORNILLO	ROSCA	OPCIONES
ZAMAC 5 PULIDO	2 mm	EMPAVONADO	1/4 w	NEGRO NIQUELADO AZUL

CÓDIGO ► MC

MINIFIX



MATERIAL CAJA	OPCIONES
ZINC	MC.15 p/madera de 15 mm de espesor MC.18 p/madera de 18 mm de espesor

► Comercialización unidades por bolsa: 1000

ENSAMBLADORES

CÓDIGO ► **MP.34**

PERNO MINIFIX



MATERIAL	CABEZA	DIAMETRO DE LA CABEZA	LARGO TOTAL	LARGO DE LA ROSCA
ZINC	PHILLIPS	7 mm	45 mm	11 mm

► Comercialización unidades por bolsa: 1000

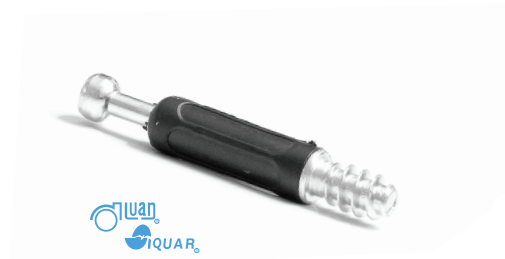
CÓDIGO ► **MPN.35**



MATERIAL	CABEZA	DIAMETRO DE LA CABEZA	LARGO TOTAL	LARGO DE LA ROSCA
ZINC	PHILLIPS	7 mm	45 mm	7 mm
OPCIÓN				
Rosca para tarugo				

► Comercialización unidades por bolsa: 1000

CÓDIGO ► **MPN.34**



MATERIAL	CABEZA	DIAMETRO DE LA CABEZA	LARGO TOTAL	LARGO DE LA ROSCA
ZINC	PHILLIPS	7 mm	45 mm	7 mm
OPCIÓN				
Rosca para madera				

► Comercialización unidades por bolsa: 1000

CÓDIGO ► 990.60



MATERIAL	Ø
PROLIPROPILENO	60 mm

CÓDIGO ► 990.80



MATERIAL	Ø
PROLIPROPILENO	80 mm

CÓDIGO ► 991.80



MATERIAL	Ø	OPCIÓN
POLIPROPILENO	80 mm	Con tapa

► Consultar por colores sobre pedido.

IMÁNES

CÓDIGO ► 960.D

IMÁN RETRÁCTIL DOBLE



MATERIAL	DIÁMETRO AGUJEROS	DISTANCIA ENTRE AGUJEROS
ABS	3 mm	64 mm

CÓDIGO ► 960.S

IMÁN RETRÁCTIL SIMPLE



MATERIAL	DIÁMETRO AGUJEROS	DISTANCIA ENTRE AGUJEROS
ABS	3 mm	32 mm

CÓDIGO ► 930.D

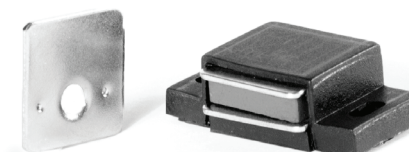
IMÁN FIJO DOBLE



MATERIAL	DIÁMETRO AGUJEROS	DISTANCIA ENTRE AGUJEROS
ABS	4 mm	64 mm

CÓDIGO ► 930.S

IMÁN FIJO SIMPLE



MATERIAL	DIÁMETRO AGUJEROS	DISTANCIA ENTRE AGUJEROS
ABS	4 mm	32 mm

CÓDIGO ► **IR.N.D**

IMÁN RETRÁCTIL DOBLE

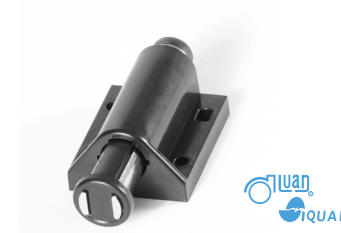


DIÁMETRO AGUJEROS	DISTANCIA ENTRE AGUJEROS	ANCHO DE LA BASE	LARGO DE LA BASE
4 mm	17 mm	58 mm	34 mm

► Comercialización unidades por caja: 50

CÓDIGO ► **IR.N.S**

IMÁN RETRÁCTIL SIMPLE



DIÁMETRO AGUJEROS	DISTANCIA ENTRE AGUJEROS	ANCHO DE LA BASE	LARGO DE LA BASE
4 mm	17 mm	29 mm	34 mm

► Comercialización unidades por caja: 50

TIRADORES/PULSADORES

CÓDIGO ► **320**

TIRADOR PARA PUERTA DE VIDRIO



MATERIAL	ESPESOR
CHAPA ACERO DD 1010	0.9 mm

CÓDIGO ► **330**

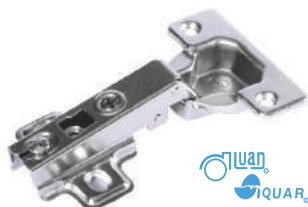
PULSADOR PARA PUERTA DE VIDRIO



MATERIAL	ESPESOR
CHAPA ACERO DD 1010	0.9 mm

BISAGRAS

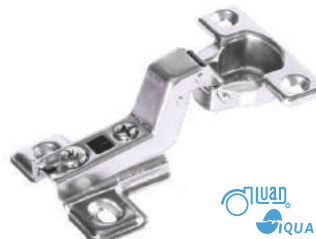
CÓDIGO ► **B26**
BISAGRA CHICA



MATERIAL	CAZOLETA	MONTAJE
ACERO, ACABADO NIQUELADO	26 mm DE DIÁMETRO	H O. POR SISTEMA "SLIDE - ON"
DISTANCIA ENTRE AGUJEROS DE LA COPA: 38 mm DISTANCIA ENTRE AGUJEROS DE LA BASE: 32 mm		

► Comercialización unidades por caja: 400

CÓDIGO ► **B35**
BISAGRA GRANDE



MATERIAL	CAZOLETA	MONTAJE
ACERO, ACABADO NIQUELADO	35 mm DE DIÁMETRO	H O. POR SISTEMA "SLIDE - ON"
DISTANCIA ENTRE AGUJEROS DE LA COPA: 48 mm DISTANCIA ENTRE AGUJEROS DE LA BASE: 32 mm		

► Comercialización unidades por caja: 200

CÓDIGO ► **BS35**
BISAGRA CIERRE SUAVE



MATERIAL	CAZOLETA	MONTAJE
ACERO, ACABADO NIQUELADO	35 mm DE DIÁMETRO	H O. POR SISTEMA "CLIP - ON"
DISTANCIA ENTRE AGUJEROS DE LA COPA: 48 mm DISTANCIA ENTRE AGUJEROS DE LA BASE: 32 mm		

► Comercialización unidades por caja: 200

CÓDIGO ► **BE.35**



MATERIAL	CAZOLETA	MONTAJE	ÁNGULO DE APERTURA
ACERO, ACABADO NIQUELADO	35 mm DE DIÁMETRO	H O. POR SISTEMA "SLIDE - ON"	105°
DISTANCIA ENTRE AGUJEROS DE LA COPA: 48 mm DISTANCIA ENTRE AGUJEROS DE LA BASE: 32 mm			

► Comercialización unidades por caja: 100

CÓDIGO ► **B165.0**

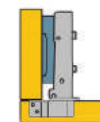


MATERIAL	CAZOLETA	MONTAJE	ÁNGULO DE APERTURA
ACERO, ACABADO NIQUELADO	35 mm DE DIÁMETRO	H O. POR SISTEMA "SLIDE - ON"	165 °
DISTANCIA ENTRE AGUJEROS DE LA COPA: 48 mm DISTANCIA ENTRE AGUJEROS DE LA BASE: 32 mm			

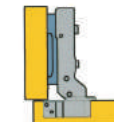
► Comercialización unidades por caja: 100

OPCIONES

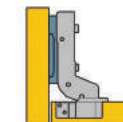
CODO.0
RECTA



CODO.9
SEMI CURVA



CODO.17
CURVA



BISAGRAS

CÓDIGO ► **350**
BISAGRA P/ VIDRIO
CON DOBLE TORNILLO



MATERIAL	ESPESOR
CHAPA DE ACERO DD 1010	2 mm

CÓDIGO ► **340**
BISAGRA L P/ MADERA



MATERIAL	ESPESOR
CHAPA DE ACERO DD 1010	2 mm

PITÓN A GAS

CÓDIGO ► **PN**
PISTÓN A GAS PARA
PUERTA ELEVABLE



FUERZA
P100N 100 NEWTON - EQUIVALENTE A 10,2 KILOGRAMO FUERZA
P60N 60 NEWTON - EQUIVALENTE A 6,12 KILOGRAMO FUERZA

► Comercialización unidades por caja: 10

CORREDERAS METÁLICAS

CÓDIGO ► **QC.09**

CORREDERA METÁLICA DE 0.9 mm

Auto-cierre



MATERIAL DE LA CORREDERA	MATERIAL DE LA RUEDA	ESPESOR
ACERO CON REVESTIMIENTO EPOXI	POM	0.9 mm
PATRÓN DE MEDIDA	CAPACIDAD DE CARGA	OPCIONES
32 mm	22 Kgs (BASADO EN 450 mm)	QC.250.09.N 250 mm - Negro
		QC.250.09.B 250 mm - Blanco
		QC.300.09.N 300 mm - Negro
		QC.300.09.B 300 mm - Blanco
		QC.350.09.N 350 mm - Negro
		QC.350.09.B 350 mm - Blanco
		QC.400.09.N 400 mm - Negro
		QC.400.09.B 400 mm - Blanco
		QC.450.09.N 450 mm - Negro
		QC.450.09.B 450 mm - Blanco
		QC.500.09.N 500 mm - Negro
		QC.500.09.B 500 mm - Blanco

► Comercialización por caja: 25 sets

CÓDIGO ► **QC**

CORREDERA METÁLICA DE 1.1 mm

Auto-cierre



MATERIAL DE LA CORREDERA	MATERIAL DE LA RUEDA	ESPESOR
ACERO CON REVESTIMIENTO EPOXI	POM	1.1 mm
PATRÓN DE MEDIDA	CAPACIDAD DE CARGA	OPCIONES
32 mm	25 Kgs (BASADO EN 450 mm)	QC.300.N 300 mm - Negro
		QC.300.B 300 mm - Blanco
		QC.350.N 350 mm - Negro
		QC.350.B 350 mm - Blanco
		QC.400.N 400 mm - Negro
		QC.400.B 400 mm - Blanco
		QC.450.N 450 mm - Negro
		QC.450.B 450 mm - Blanco
		QC.500.N 500 mm - Negro
		QC.500.B 500 mm - Blanco
		QC.550.N 550 mm - Negro
		QC.550.B 550 mm - Blanco

► Comercialización por caja: 25 sets

CORREDERAS METÁLICAS

LONGITUD	EXTENSIÓN PERDIDA	PERFIL DE CAJÓN DE AGUJERO DE TORNILLO
300mm (12")	87mm	
350mm (14")	87mm	
400mm (16")	97mm	
450mm (18")	97mm	
500mm (20")	97mm	
550mm (22")	117mm	
600mm (24")	117mm	

► Las medidas que no se encuentren dentro de las opciones pueden ser solicitadas bajo pedido.

CÓDIGO ► **LC**

CORREDERA LATERAL DE CAJÓN

Auto-cierre



► Comercialización por caja: 10 sets

MATERIAL DE LA CORREDERA	MATERIAL DE LA RUEDA	ESPESOR
ACERO CON REVESTIMIENTO EPOXI	POM	1.0 mm
PATRÓN DE MEDIDA	CAPACIDAD DE CARGA	OPCIONES
32 mm	45 Kgs	LC 86*450: 86mm alto x 450mm largo
		LC 86*500: 86mm alto x 500mm largo
		LC 118*400: 118mm alto x 400mm largo
		LC 118*450: 118mm alto x 450mm largo
		LC 118*500: 118mm alto x 500mm largo
		LC 150*400: 150mm alto x 400mm largo
		LC 150*450: 150mm alto x 450mm largo
		LC 150*500: 150mm alto x 500mm largo

CORREDERAS TELESCÓPICAS

CÓDIGO ► **T27**

CORREDERA TELESCÓPICA DE 27 mm

Dispositivo de desmontaje rápido



PRUEBA DE LA NIEBLA SALINA	FUNCIONAMIENTO	MATERIAL	ESPESOR
48 hs	EXTENSIÓN SIMPLE CON TOPE	CHAPA ACERO LAMINADO EN FRÍO	1.2/1.2 mm
PATRÓN DE MEDIDA	CAPACIDAD DE CARGA	OPCIONES	
32 mm	15 Kgs (basado en 450 mm)	T27.350.1212.N 350 mm - Negro	
		T27.350.1212.Z 350 mm - Zincado	
		T27.400.1212.Z 400 mm - Zincado	
		T27.450.1212.N 450 mm - Negro	
		T27.450.1212.Z 450 mm - Zincado	
		T27.500.1212.N 500 mm - Negro	
		T27.500.1212.Z 500 mm - Zincado	

► Comercialización por caja: 40 sets

CÓDIGO ► **TE**

CORREDERA TELESCÓPICA 46 mm

Auto-cierre. Dispositivo de desmontaje rápido



PRUEBA DE LA NIEBLA SALINA	FUNCIONAMIENTO	MATERIAL	ESPESOR
48 hs	MOVIMIENTO TELESCÓPICO SOBRE BOLILLAS DE ACERO	CHAPA ACERO LAMINADO EN FRÍO	1.0/1.0/1.2 mm
PATRÓN DE MEDIDA	CAPACIDAD DE CARGA	OPCIONES	
32 mm	45 KGS (basado en 450 mm)	TE.350.101012.N 350 mm - Negro	
		TE.350.101012.Z 350 mm - Zincado	
		TE.400.101012.N 400 mm - Negro	
		TE.400.101012.Z 400 mm - Zincado	
		TE.450.101012.N 450 mm - Negro	
		TE.450.101012.Z 450 mm - Zincado	
		TE.500.101012.N 500 mm - Negro	
		TE.500.101012.Z 500 mm - Zincado	
		TE.550.101012.N 550 mm - Negro	
		TE.550.101012.Z 550 mm - Zincado	

► Comercialización por caja: 15 sets

CÓDIGO ► **TS**

CORREDERA TELESCÓPICA SOFT

Cierre Suave. Dispositivo de desmontaje rápido



PRUEBA DE LA NIEBLA SALINA	FUNCIONAMIENTO	MATERIAL	ESPESOR
48 hs	PISTÓN HIDRÁULICO INCORPORADO CON AMORTIGUACIÓN	CHAPA ACERO LAMINADO EN FRÍO	1.2/ 1.2/1.4 mm
PATRÓN DE MEDIDA		OPCIONES	
32 mm	45 Kgs (basado en 450 mm)	TS.350.121214.N 350 mm - Negro	
		TS.350.121214.Z 350 mm - Zincado	
		TS.400.121214.N 400 mm - Negro	
		TS.400.121214.Z 400 mm - Zincado	
		TS.450.121214.N 450 mm - Negro	
		TS.450.121214.Z 450 mm - Zincado	
		TS.500.121214.N 500 mm - Negro	
		TS.500.121214.Z 500 mm - Zincado	
		TS.550.121214.N 550 mm - Negro	
TS.550.121214.Z 550 mm - Zincado			

► Comercialización por caja: 10 sets

CÓDIGO ► **TP**

CORREDERA TELESCÓPICA PUSH

Dispositivo de desmontaje rápido



PRUEBA DE LA NIEBLA SALINA	FUNCIONAMIENTO	MATERIAL	ESPESOR
48 HS	"PULSE PARA ABRIR". SISTEMA DE RESORTE INCORPORADO.	CHAPA ACERO LAMINADO EN FRÍO	1.2/ 1.2/1.4 mm
PATRÓN DE MEDIDA	CAPACIDAD DE CARGA	OPCIONES	
32 mm	45 Kgs (basado en 450 mm)	TP.350.N 350 mm - Negro	
		TP.350.Z 350 mm - Zincado	
		TP.400.N 400 mm - Negro	
		TP.400.Z 400 mm - Zincado	
		TP.450.N 450 mm - Negro	
		TP.450.Z 450 mm - Zincado	
		TP.500.N 500 mm - Negro	
		TP.500.Z 500 mm - Zincado	

► Comercialización por caja: 10 sets

CORREDERAS TELESCÓPICAS

CÓDIGO ► **TOS**

TELESCÓPICA OCULTA CON CIERRE SUAVE



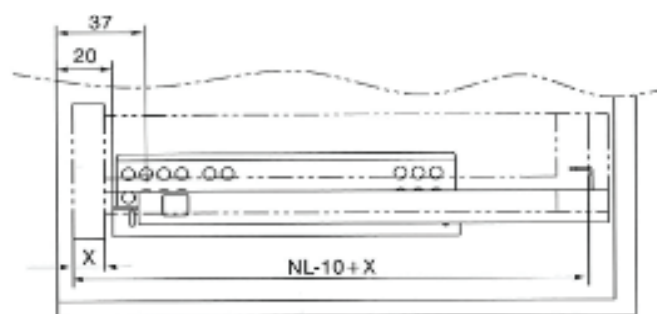
MONTAJE	RUEDA DE LA NIEBLA SALINA	MATERIAL	CAPACIDAD DE CARGA
MONTAJE OCULTO	48HS	CHAPA ACERO LAMINADO EN FRIO	34 Kgs (basado en 450 mm)
CARACTERÍSTICAS		MEDIDAS	
Extensión completa Sistema silencioso, suave y sin ruido de ejecución		450mm - 500mm Con accesorio de desmontaje rápido Ciclos de apertura: 50.000	

DIMENSIONES PARA LA INSTALACIÓN

Cajón con frente empotrado

Mínimo $LT = NL + 2mm$

NL= Largo de la corredera

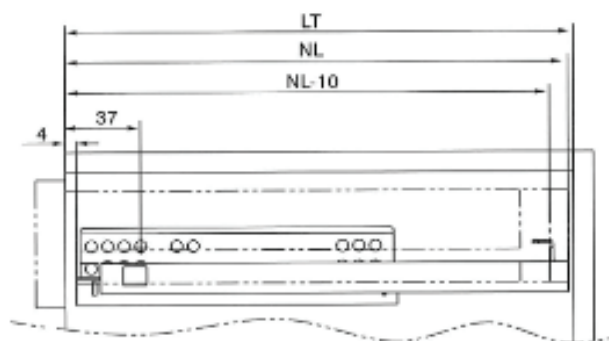


Cajon con frente empotrado

Cajón con frente expuesto

Mínimo $LT = NL + 2 mm$

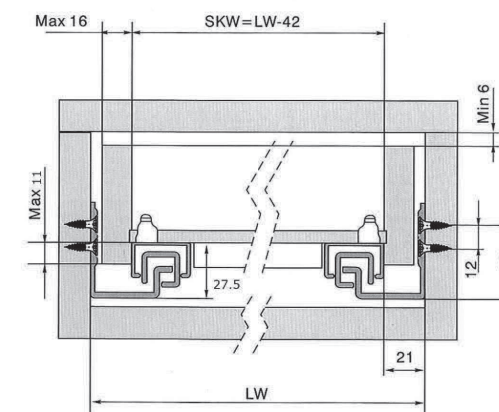
NL= Largo de la corredera



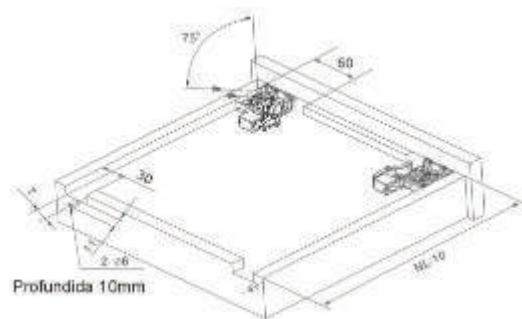
Cajon comun con frente expuesto

LW= Ancho interno del gabinete

SKW= Ancho interno del cajón



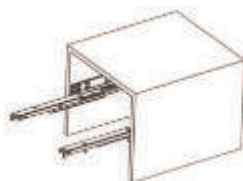
TAMAÑO DE CAJÓN Y AGUJEROS



Profundidad 10mm

INSTALACIÓN DE LA CORREDERA

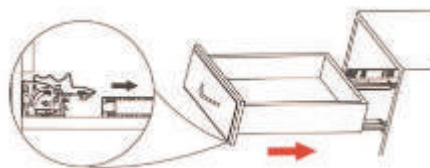
1) Instalar la corredera oculta correctamente en el lateral del mueble, extender la corredera hacia afuera completamente.



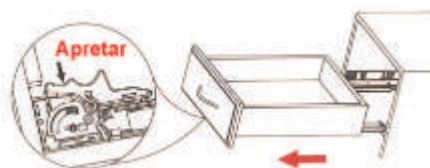
2) Atornillar la palanca de liberación, en la parte inferior del cajón, en su posición correcta.



3) Poner el cajón horizontalmente sobre la corredera, empujarlo en forma paralela según la dirección indicada hasta que la palanca de liberación enganche correctamente a la corredera, entonces ya está montado el cajón.



4) Para desmontar el cajón, sólo extender completamente la corredera, y apretar ambas palancas de liberación (derecha e izquierda), y deslizar el cajón suavemente según la dirección indicada.



CAPUCHONES PLÁSTICOS

CÓDIGO ► 710



DIÁMETRO	OPCIÓN
11 mm	Para clavar

CÓDIGO ► 720



DIÁMETRO	OPCIONES
5/8	720 Para clavar 720.2 Rosca 3/8 W

CÓDIGO ► 730



DIÁMETRO	OPCIONES
3/4	730 Para clavar 730.2 Rosca 3/8 W

CÓDIGO ► 740



DIÁMETRO	OPCIONES
7/8	740 Para clavar 740.2 Rosca 3/8 W

CÓDIGO ► 750



DIÁMETRO	OPCIONES
1"	750 Para clavar 750.2 Rosca 3/8 W

► El material de todos los capuchones es Polietileno 830/60.

CÓDIGO ► 760



DIÁMETRO	OPCIONES
1 1/4"	760 Para clavar 760.2 Rosca 3/8 W

CÓDIGO ► 761



DIÁMETRO	OPCIONES
1 1/2"	761 Para clavar 761.2 Rosca 3/8 W

CÓDIGO ► 762



DIÁMETRO	OPCIONES
1 3/4"	762 Para clavar 762.2 Rosca 3/8 W

CÓDIGO ► 770



MEDIDA	OPCIONES
20 x 20 mm	770 Para clavar 770.2 Rosca 3/8 W

CÓDIGO ► 780



MEDIDA	OPCIONES
25 x 25 mm	780 Para clavar 780.2 Rosca 3/8 W

CÓDIGO ► 790



DIÁMETRO	OPCIONES
1/2"	790 Para clavar 790.2 Rosca 3/8 W

► El material de todos los capuchones es Polietileno 830/60.

PORTA CDS

CÓDIGO ► 980.24



MATERIAL	CAPACIDAD	LARGO
POLIPROPILENO	13 CDs	24 cm

CÓDIGO ► 980.31



MATERIAL	CAPACIDAD	LARGO
POLIPROPILENO	17 CDs	31 cm

ACCESORIOS

CÓDIGO ► 390

**SISTEMA GIRATORIO
PARA TV**



MATERIAL CUERPO	MATERIAL RODAMIENTO	MATERIAL EJE
NYLON 6.6	NYLON 6.6	ACERO 1010